

inspirujemy / motywujemy / integrujemy

wymieniamy doświadczenia / bawimy się



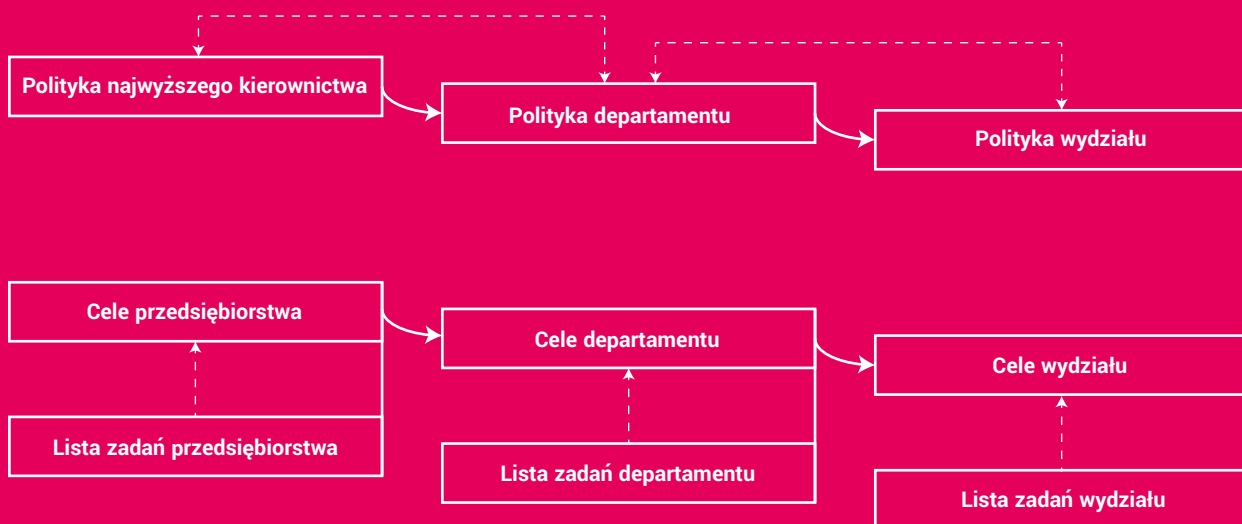
# HOSHIN KANRI W REALIZACJI STRATEGII ORGANIZACJI

WYŻSZA SZKOŁA HANDLOWA; OSTROWSKIEGO 22; WROCŁAW  
21 WRZEŚNIA 2018; GODZ. 10:00 - 15:00

## Spotkanie dotyczy:

- > Podejścia Przedsiębiorstw do ustalania, wizualizowania i komunikowania Strategii rozwoju organizacji
- > Metody kaskadowania Strategii na cele: przedsiębiorstwa, departamentu/działu, wydziału/zespołu
- > Problemów, z jakimi borykają się Managerowie w procesie ustalania Strategii i kaskadowania jej w organizacji
- > Ciekawych przykładów z wdrożeń Hoshin Kanri w organizacjach
- > Pracy warsztatowej: Hoshin Kanri dla celów strategicznych z zakresu Lean
- > Korzyści płynących z właściwej realizacji i wdrożenia Hoshin Kanri w organizacji

## Ustalanie celów metodą hoshin kanri



# Dla kogo organizowany jest Lean Exchange Club?

> Lean / kaizen / Six Sigma / CI liderzy, koordynatorzy, managerowie potrzebujący inspiracji i odpowiedzi na nurtujące ich pytania

> Managerowie / Kierownicy / Właściciele organizacji, którym bliski jest temat ciągłego doskonalenia organizacji i ludzi w nich pracujących

> Procesowcy / Jakościowcy / HRowcy, dla których rozwój ludzi i procesów jest bardzo ważny

> Praktycy Ciągłego Doskonalenia, którzy potrzebują wymiany doświadczeń i pomysłów na nowe usprawnienia w organizacji

## PLAN SPOTKANIA

10:00



wprowadzenie / **Expert LMCG**



### Case study 1

UTC Aerospace Systems / Regional HR Head MRO IATA II

**Dariusz Banach**



### Case study 2

Inventronics Sp. z o.o. / CEO

**Robert Postuła**



Sesja pytań i odpowiedzi



Hoshin Kanri w służbie Lean

**Expert LMCG**



podsumowanie / plan następnego spotkania

15:00

## Warunki uczestnictwa:

Udział w jednym spotkaniu LEC jest płatny i wynosi 120 zł brutto/osobę. Dla firm zrzeszonych w Dolnośląskich Pracodawcach i Klientów LMCG – udział bezpłatny (2 osoby, koszt udziału każdej kolejnej osoby to 120 zł brutto). Spotykamy się 21 września 2018 we Wrocławiu, w Wyższej Szkole Handlowej przy ulicy Ostrowskiego 22 w auli, w godzinach 10:00 – 15:00.

## Regulamin uczestnictwa:

1. Warunkiem uczestnictwa jest przesłanie mailem skanu zgłoszenia z podpisem i pieczętą oraz dokonanie płatności przelewem zgodnie z informacjami zawartymi w zgłoszeniu.
2. Po otrzymaniu przez Organizatora wpłaty zostanie przesłane e-mailem potwierdzenie uczestnictwa, które uprawnia do udziału w LEC. Jednocześnie zostanie przesłana faktura VAT.
3. Poprzez przesłanie zgłoszenia Zgłaszający wyraża zgodę na przetwarzanie udostępnionych danych w celach informacyjnych i marketingowych przez Organizatora LEC. Dane kontaktowe zostaną przekazane do jednokrotnego użycia przez Partnerów LEC.
4. Ilość miejsc ograniczona, decyduje kolejność zgłoszeń.
5. Wszystkie pozycje programu LEC zostały potwierdzone. Organizator zastrzega sobie prawo do zmian.
6. W przypadku rezygnacji z uczestnictwa w LEC do 17 września 2018, do końca dnia, Organizatorzy nie pobiorą opłaty manipulacyjnej.
7. W przypadku rezygnacji z uczestnictwa po 17 września 2018, Organizatorzy nie zwracają kosztów uczestnictwa.
8. Jest możliwość przekazania udziału w LEC osobom trzecim, w przypadku braku możliwości udziału osoby zgłoszonej w LEC.
9. Dwóch Klientów DP oraz LMCG uczestniczą w LEC w ramach podpisanych umów.
10. Dla zwiększenia zakresu działania LEC, możliwy jest udział nie więcej niż 3 osób z jednej firmy.
11. W przypadku gdyby LEC nie odbyło się z winy Organizatorów Zgłaszającym zostanie zwrócona pełna kwota.



Lean Management  
Consulting Group

LMCG to firma szkoleniowo-doradcza. Działamy w obszarach takich jak: Lean, Kaizen, Jakość oraz rozwój kompetencji menedżerskich. Rozwijając ludzi, doskonalimy procesy biznesowe. Lean Management Consulting Group funkcjonuje na bazie doświadczeń wielu konsultantów – pasjonatów w swoim fachu, którzy wiedzą, jak uzyskać efekt z układania. Naszym partnerem strategicznym jest Lean Service Institute Niemcy. Naszym celem jest utworzenie pełnego spektrum możliwości rozwoju kadry, dlatego organizujemy m.in. Lean Exchange Club, Międzynarodowe Forum Lean Management, realizujemy studia podyplomowe „Lean Management” i „Zaawansowane Metody Zarządzania Jakością” oraz umożliwiamy wizyty referencyjne. Wszystko to po to, aby wspierać doskonalenie procesów i rozwój ludzi.



Dolnośląscy Pracodawcy to związek pracodawców, zrzeszający blisko 160 firm działających w regionie. Stanowi jedną z najliczniejszych organizacji pracodawców na Dolnym Śląsku. Celem jej działalności jest ochrona praw pracodawców oraz zwiększenie ich roli i znaczenia w życiu publicznym, a także w kształtowaniu prawa regulującego prowadzenie działalności gospodarczej w Polsce. Członkostwo w Dolnośląskich Pracodawcach to kompleksowe wsparcie i szerokie możliwości rozwoju. Dolnośląscy Pracodawcy są członkiem Konfederacji Lewiatan, którą tworzą branżowe i regionalne związki pracodawców, członkowie indywidualni, pracodawcy posiadający szczególną pozycję gospodarczą i znaczenie w stosunkach pracy. Łącznie w Konfederacji Lewiatan zrzeszonych jest ponad 4100 firm, tworzących łącznie 1 050 000 miejsc pracy.



WSH

Wyższa Szkoła  
Handlowa  
we Wrocławiu

Wyższa Szkoła Handlowa we Wrocławiu to niepubliczna uczelnia wyższa o profilu biznesowym. W ofercie instytucji znajdują się studia licencjackie, magisterskie oraz podyplomowe, w tym renomowane MBA współtworzone z partnerami biznesowymi. Dzięki wieloletniemu doświadczeniu, powstał rozwojowy i przyszłościowy program nauczania studentów, będących filarem naszej instytucji. Plan każdego kierunku stawia na naukę poprzez praktykę, zatem dla studentów przewidziano atrakcyjne zajęcia warsztatowo-stażowe, stanowiące aż 70% programu dydaktycznego. Staże odbywają się w wielu prestiżowych firmach, a warsztaty na uczelni są nadzorowane przez doświadczonych i znających branżę prowadzących. Ta metoda kształcenia uczy umiejętności niezbędnych w biznesie takich jak: praca w zespole, przedsiębiorczość, rozwiązywanie konfliktów, przywództwo, negocjacje, podejmowanie decyzji, zarządzanie kryzysem, języki obce. Misją Wyższej Szkoły Handlowej we Wrocławiu jest kształcenie dla pracy, blisko praktyki, w wymiarze międzynarodowym, na wysokim poziomie.

