

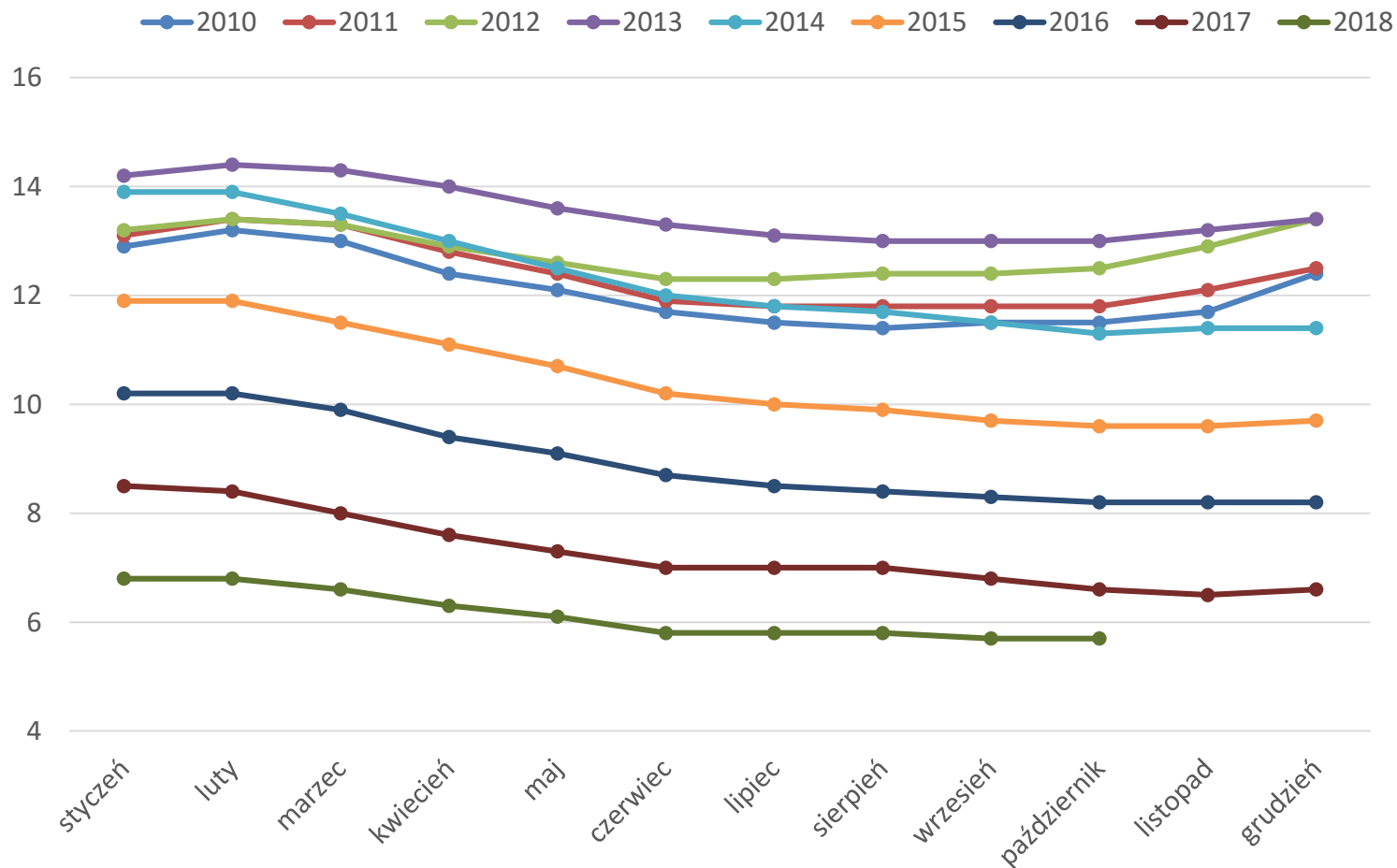
# Jaki rynek pracy w 2019 roku ?

Monika Fedorczyk



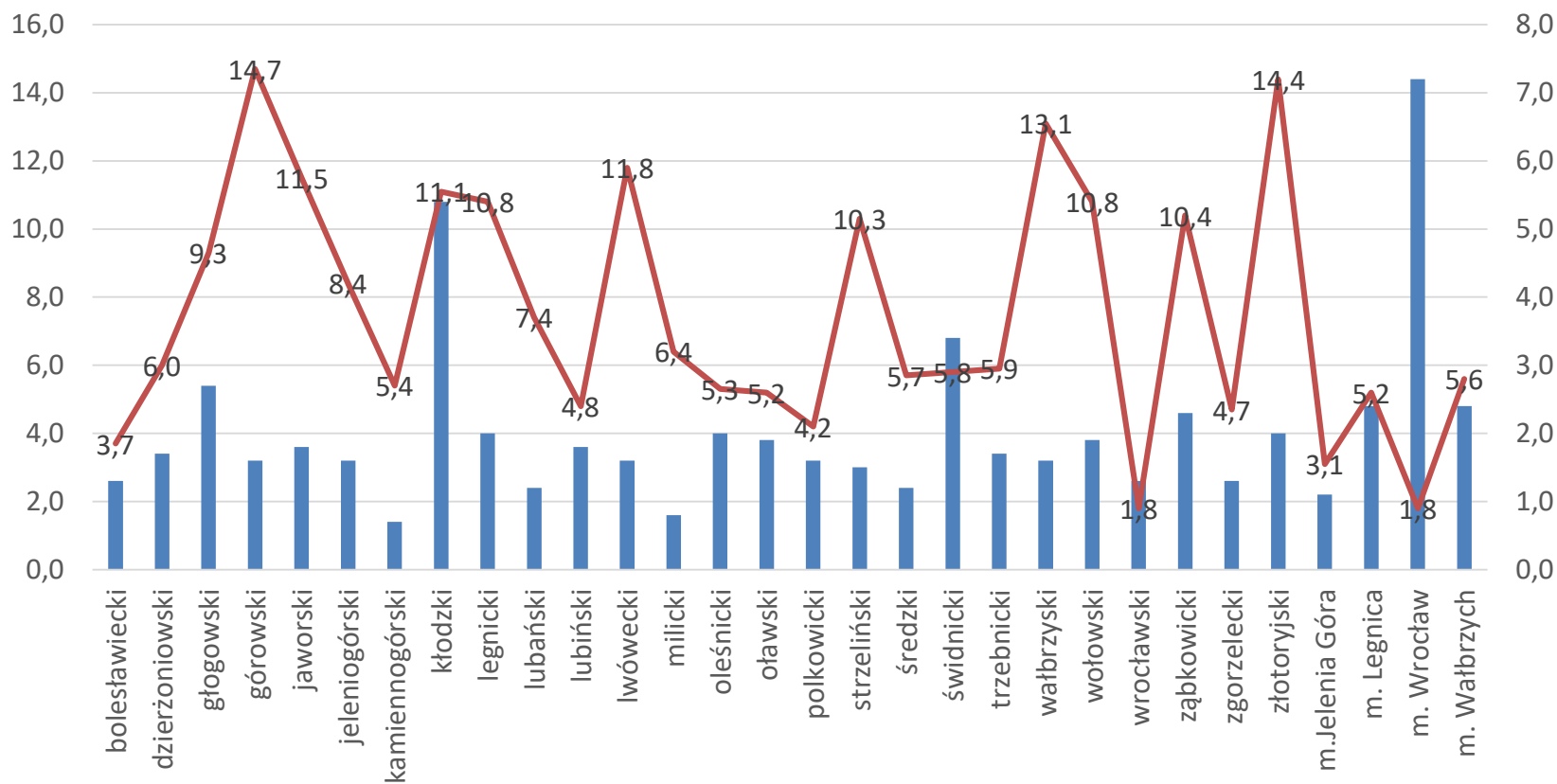
LEWIATAN

# Stopa bezrobocia w latach 2010-2018



Liczba bezrobotnych zarejestrowanych we wrześniu 2018 - **937,3** tys. osób

# Bezrobocie w województwie dolnośląskim



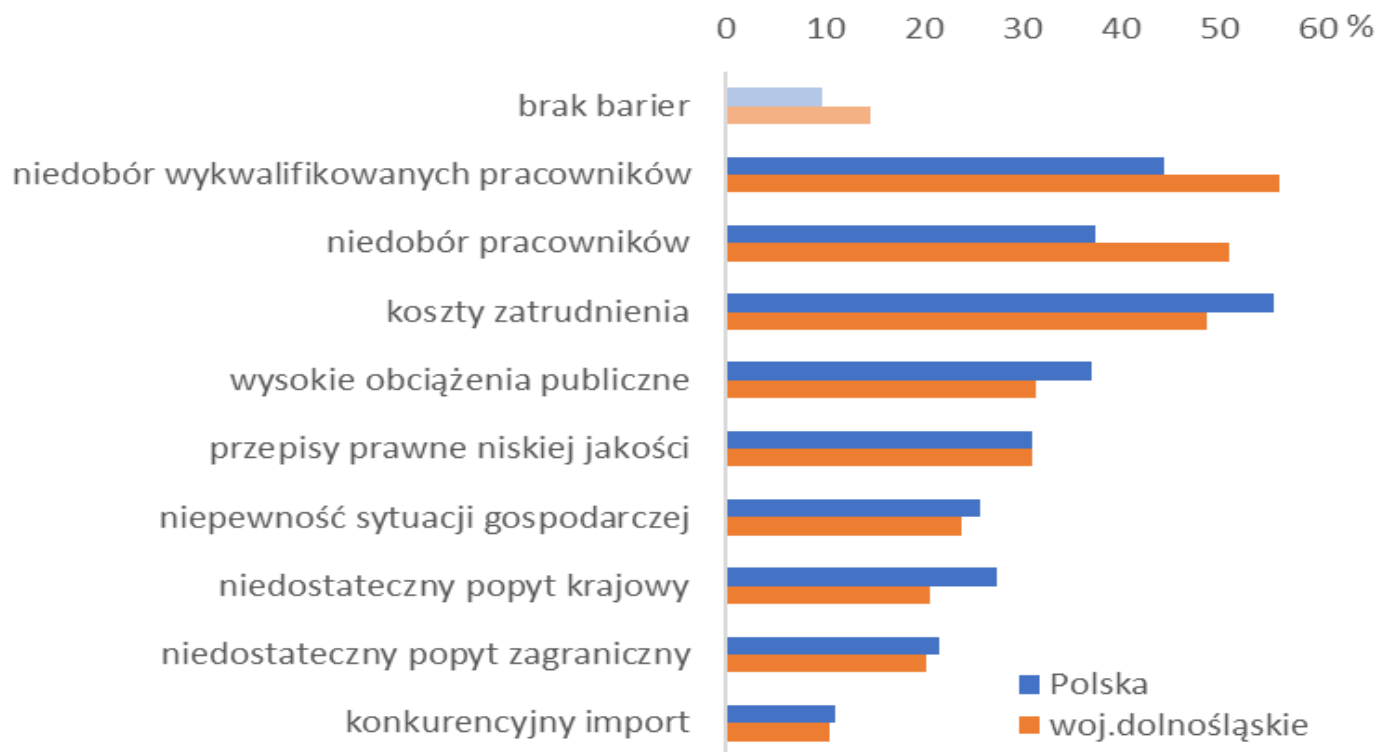
Województwo dolnośląskie:

Stopa bezrobocia – 5,0%

Liczba bezrobotnych zarejestrowanych – 61,6 tys.

■ liczba bezrobotnych    — stopa bezrobocia

# Deklarowane bariery działalności w przemyśle

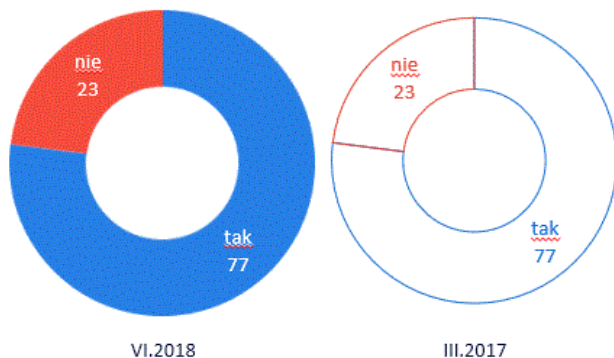


Źródło: GUS.

Bariery związane z pracą pozostają kluczowe zarówno dla dolnośląskiego przemysłu, jak i usług.

# Poszukiwanie pracowników w ciągu ostatnich 6 miesięcy

Czy firma poszukiwała pracowników?



Jaki był efekt poszukiwań?



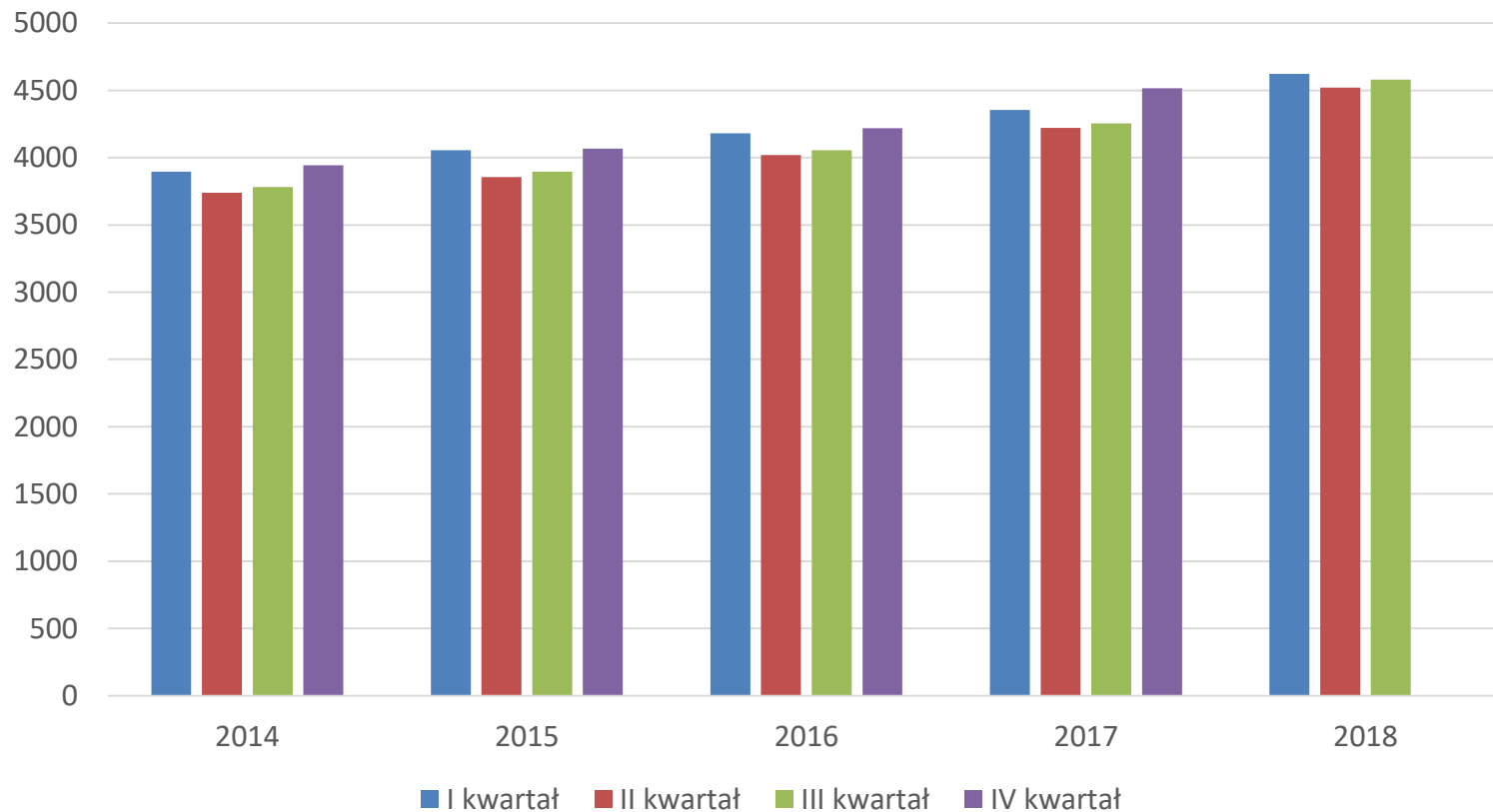
Ponad ¾ firm poszukiwało pracowników (prawie wszystkie firmy zatrudniające min. 250 pracowników, rzadziej mniejsze firmy). Tylko 4 na 10 z nich udało się zatrudnić założoną liczbę pracowników spełniających wymagania. 3 na 10 firm zatrudniło mniejszą liczbę pracowników, natomiast 12% obniżyło wymagania.

*Czy w ciągu ostatnich 6 miesięcy Pana(i) firma poszukiwała nowych pracowników? Ogół badanych (N=1000)  
Z jakim skutkiem Pana firma poszukiwała nowych pracowników? Firmy, które w ostatnim półroczu poszukiwały pracowników (N=767)*



Ogół badanych firm (N=1000), Plany Pracodawców 37. edycja, czerwiec 2018 | Dane w procentach | © Randstad |

# Przeciętne wynagrodzenie wg GUS





## Deficyt pracowników – przyczyny

- krótkookresowe:
  - dobra koniunktura gospodarcza
- długookresowe:
  - starzenie i zmniejszanie zasobów pracy
  - emigracja osób w wieku produkcyjnym
  - bierność zawodowa
  - zmiana indywidualnych postaw wobec pracy



# Demografia

Struktura ludności  
Polska - 1970-2050

Źródło: GUS

Wycinek prostokątny

Populacja: 38144000

Mężczyźni

Kobiety

Animacja



start

rok -1991

Struktura ludności  
Polska - 1970-2050

Źródło: GUS

Wycinek prostokątny

Populacja: 38259528

Mężczyźni

Kobiety

Animacja



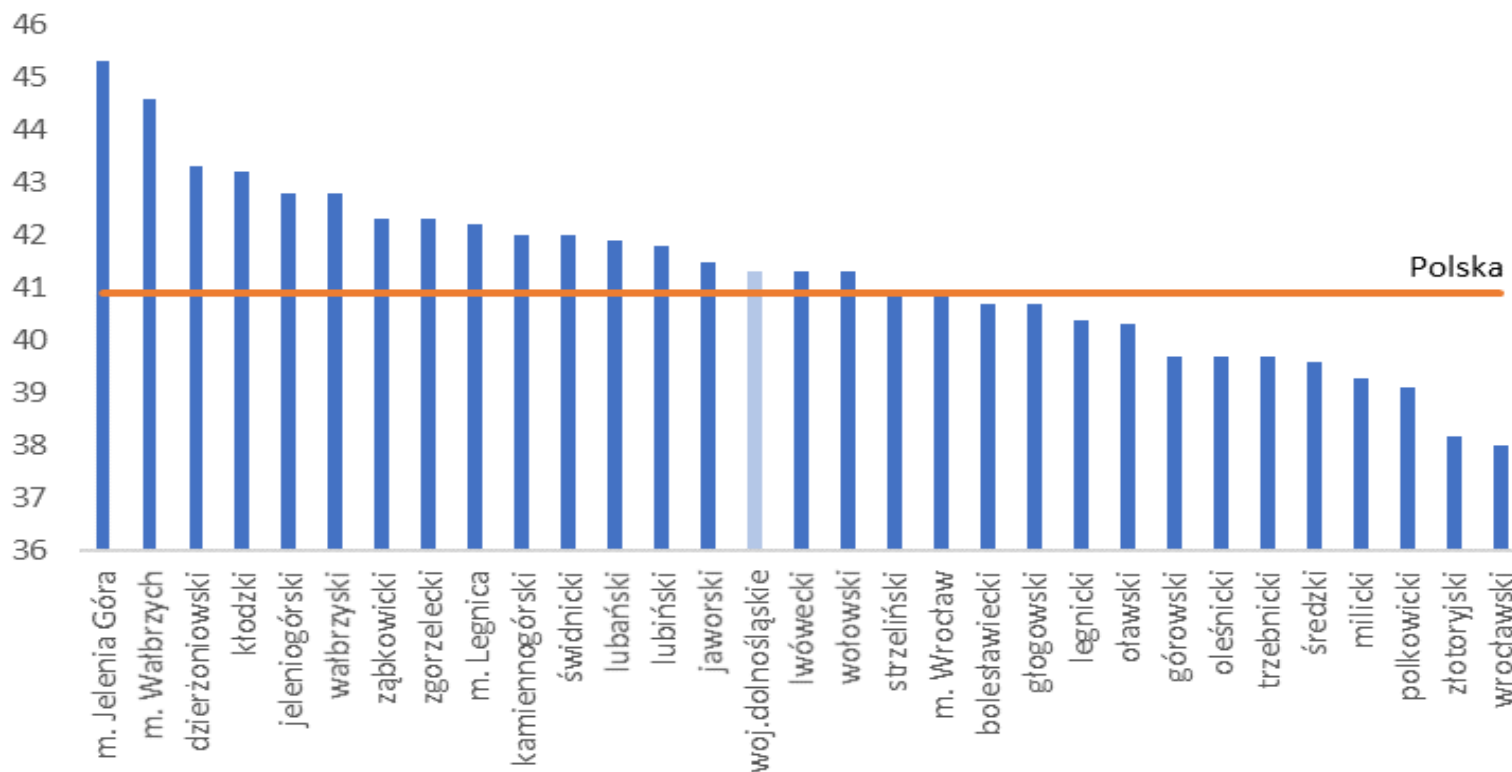
start

rok -2018



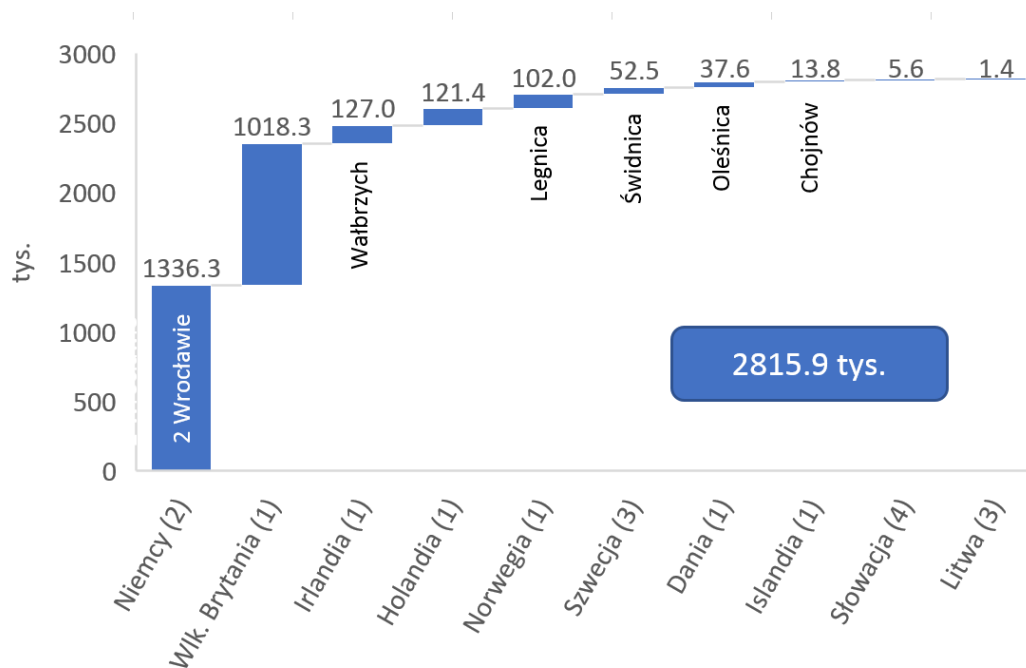
# Starzenie zasobów pracy

wiek środkowy populacji powiatów województwa dolnośląskiego (2017)



# Emigracja osób w wieku produkcyjnym

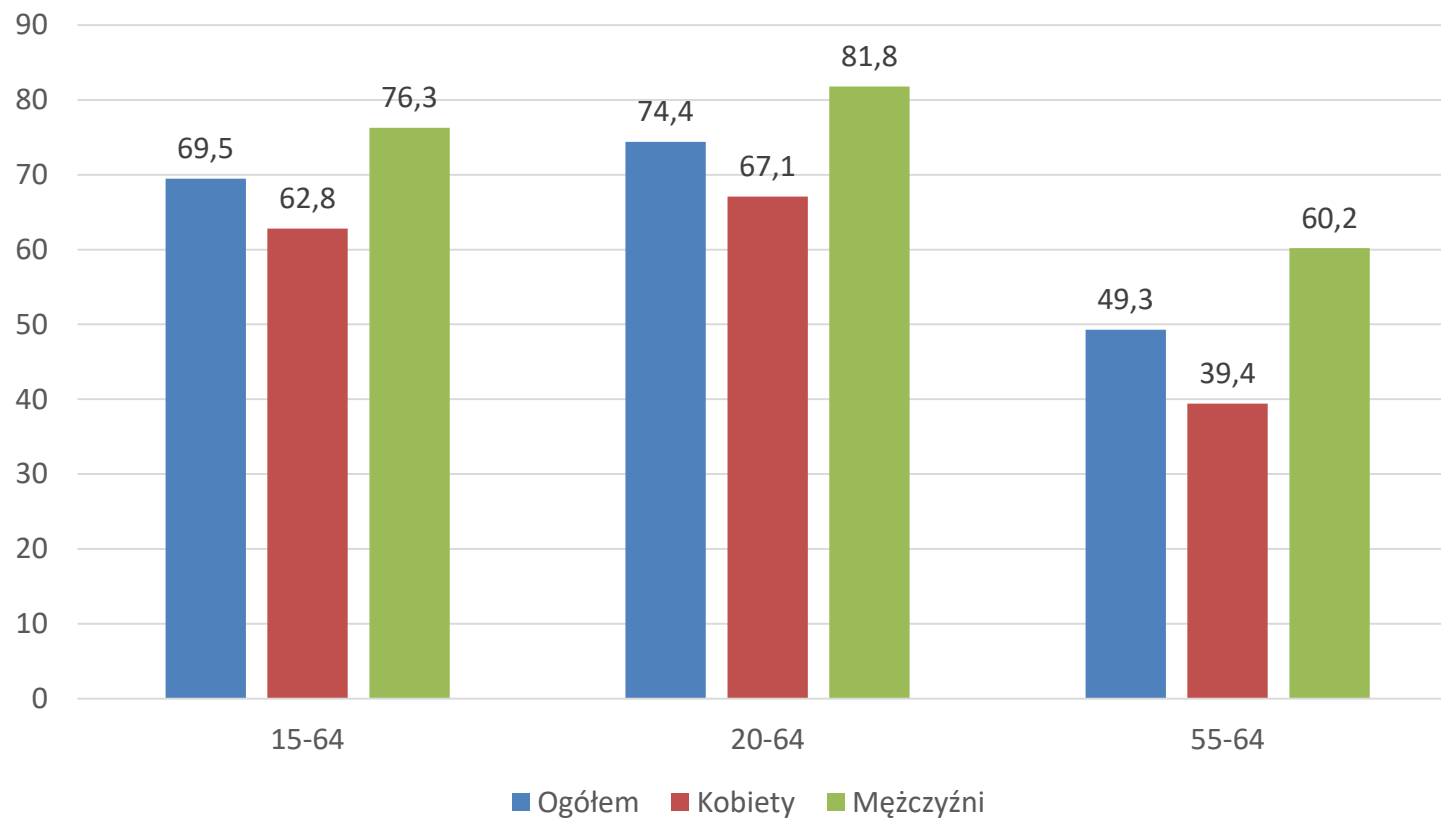
liczebność polskich obywateli w wybranych krajach Europy (2017)



Źródło: Eurostat.

2.8 mln to niemal dokładnie tyle, ile zamieszkuje województwo dolnośląskie. Sama diaspora niemiecka to ludność dwóch Wrocławów. Diaspora irlandzka jest wielkości Wałbrzycha, islandzka - Chojnowa. W wielu krajach jesteśmy najliczniejszą grupą emigrancką. Ci ludzie nie zasilają krajowych zasobów pracy.

# Aktywność zawodowa wg płci i wieku



Źródło: BAEL

# Gotowość do rezygnacji z pracy

Czy zrezygnował(a)by Pan(i) z pracy zawodowej na rzecz zajęcia się w większym stopniu domem i wychowaniem dziecka, gdyby Pana(i) żona(partnerka)/ mąż (partner) zarabiał(a) wystarczająco na utrzymanie rodziny na zadawalającym poziomie? (w %)

	mężczyźni			kobiety		
	2006	2013	2018	2006	2013	2018
zdecydowanie tak	16	17	15	40	31	26
raczej tak	19	20	21	18	21	16
raczej nie	25	31	31	19	25	25
zdecydowanie nie	32	27	26	15	19	27
trudno powiedzieć	8	5	7	8	4	5

Źródło danych: Kobiety i mężczyźni na rynku pracy, CBOS, komunikat z badań nr 128/2018

# Zmiana indywidualnych postaw wobec pracy



Badania firm HR sugerują, że pracodawcy i pracownicy rozmijają się w definicji dobrego miejsca pracy. To zwiększa koszty poszukiwania i utrzymania pracownika.

# Zmiana indywidualnych postaw wobec pracy



perspektywy pokoleń  
X, Y, Z



rynek pracownika



zmiana charakteru  
pracy



# Deficyt pracowników – potencjalne rozwiązania

- poszukiwanie nowych zasobów pracy:
  - bierni zawodowo
  - imigranci
  - migranci wewnętrzni
  - globalna walka o talenty
- substytucja pracy:
  - zmiana modelu biznesowego
  - automatyzacja/robotyzacja





Dziękuję za uwagę!

